



Marie-Claude Pelletier

Présidente de l'agence de style et d'image  
Les Effrontés : « En 1999, je suis venue  
chercher au SAJE des outils pour structurer  
mes idées et réaliser mon rêve d'entreprise. »

## Le SAJE en quelques chiffres

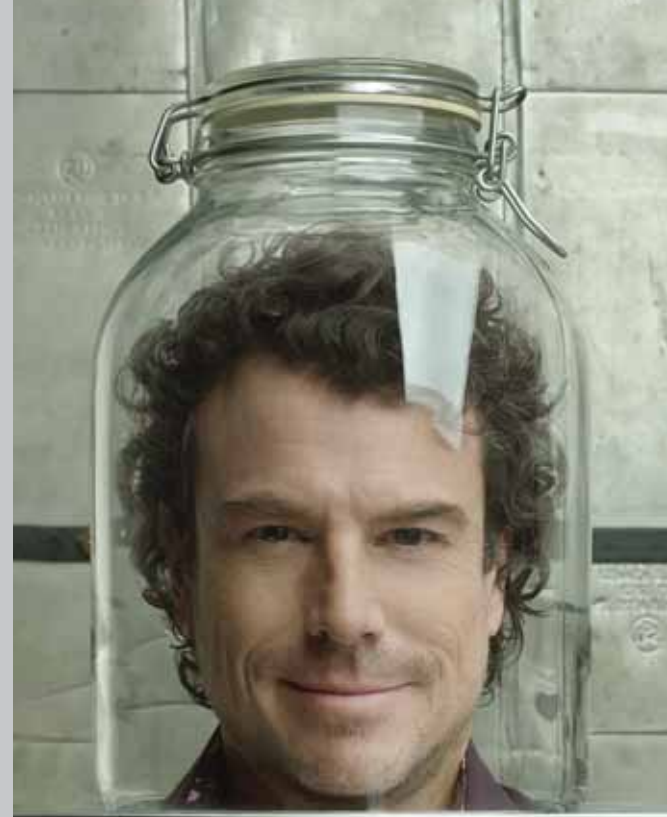
Le SAJE accompagne des entrepreneurs  
depuis 1985.

- Au cours des dix dernières années,  
**15 730 entrepreneurs** ont bénéficié  
des services du SAJE.
- **80,2 %** des entreprises démarrées par  
le SAJE sont toujours en affaires après  
quatre ans d'existence, tandis que  
la moyenne nationale est de 39,8%.
- Le SAJE compte sur une équipe de  
**40 professionnels** dynamiques pour  
vous écouter, vous conseiller et vous  
accompagner à chaque étape de la  
réalisation de votre projet d'affaires.
- Le SAJE travaille avec plus de  
**50 acteurs** dans le milieu du  
développement économique  
au Québec.

## SAJE accompagnateur d'entrepreneurs

505 boul. René Levesque ouest, bureau 510  
Montréal (Québec) H2Z 1Y7  
téléphone : 514 861 SAJE (7253)  
télécopie : 514 398 9132

[sajeenaffaires.org](http://sajeenaffaires.org)



# Êtes-vous SAJE en affaires ?

[SAJeenaffaires.org](http://SAJeenaffaires.org)

DEPUIS  
25 ANS

Vous rêvez d'être  
votre propre patron ?

Vous êtes passionné  
et avez la fibre  
entrepreneuriale ?

Vous reconnaissez aussi  
l'importance de bien  
s'entourer pour mener  
un projet avec succès ?

Vous avez alors tous les  
prérequis pour être SAJE.

Le **SAJE** est d'abord et avant tout  
un accompagnateur d'entrepreneurs.  
Nous connaissons bien les défis que  
vous devez relever chaque jour. Vous  
trouverez chez nous des conseillers  
dynamiques et à l'écoute, des forma-  
teurs professionnels. Le **SAJE**, ce sont  
aussi des conseils pratiques et des  
programmes spécialement conçus  
pour vous aider à acquérir les outils  
pour propulser votre entreprise encore  
plus loin. Nous vous aiderons aussi  
à développer vos habiletés  
d'entrepreneur et de leader.

Que vous en soyez au premier stade  
de réflexion dans votre projet d'affaires  
ou que votre entreprise soit déjà lancée,  
le **SAJE** vous offre des outils adaptés  
à vos besoins.

# 1. Vous avez une idée d'affaires.

## Créer votre entreprise

### Formation Lancement d'une entreprise

Dispensée par la Commission scolaire Marguerite-Bourgeoys en collaboration avec le SAJE

- Conseils pratiques pour la rédaction de votre plan d'affaires
- Accompagnateur formateur expérimenté pour vous aider dans le développement de votre projet d'affaires
- Développement d'outils pour élargir votre réseau de contacts

### Soutien au travail autonome (STA)

Offert par le SAJE qui est mandaté par Emploi Québec

- Soutien financier
- Conseils individualisés et suivi sur une période pouvant atteindre deux ans
- Ateliers de formation

## Acheter une entreprise

### Formation « Comment réussir votre achat d'entreprise ? »

- Développer des connaissances liées directement à la réussite de votre projet
- Rencontrer des spécialistes de différents domaines (financier, juridique, etc.)
- Obtenir des conseils pratiques
- Enrichir votre réseau d'affaires

# 2. Vous souhaitez la développer.

### Jeunes promoteurs\*

S'adresse aux personnes âgées de moins de 35 ans qui créent une entreprise

- Subventions pour les entreprises
- Accompagnement dans le démarrage de votre entreprise
- Suivi sur une période pouvant atteindre deux ans
- Aide pour la réalisation d'une étude de faisabilité

### Formation en techniques de vente

Dispensée par la Commission scolaire Marguerite-Bourgeoys en collaboration avec le SAJE

- Techniques de vente et de négociation
- Coaching téléphonique
- Ateliers pratiques
- Validation de votre stratégie de commercialisation
- Suivi personnalisé de vos objectifs

# 3. Et croître avec elle.

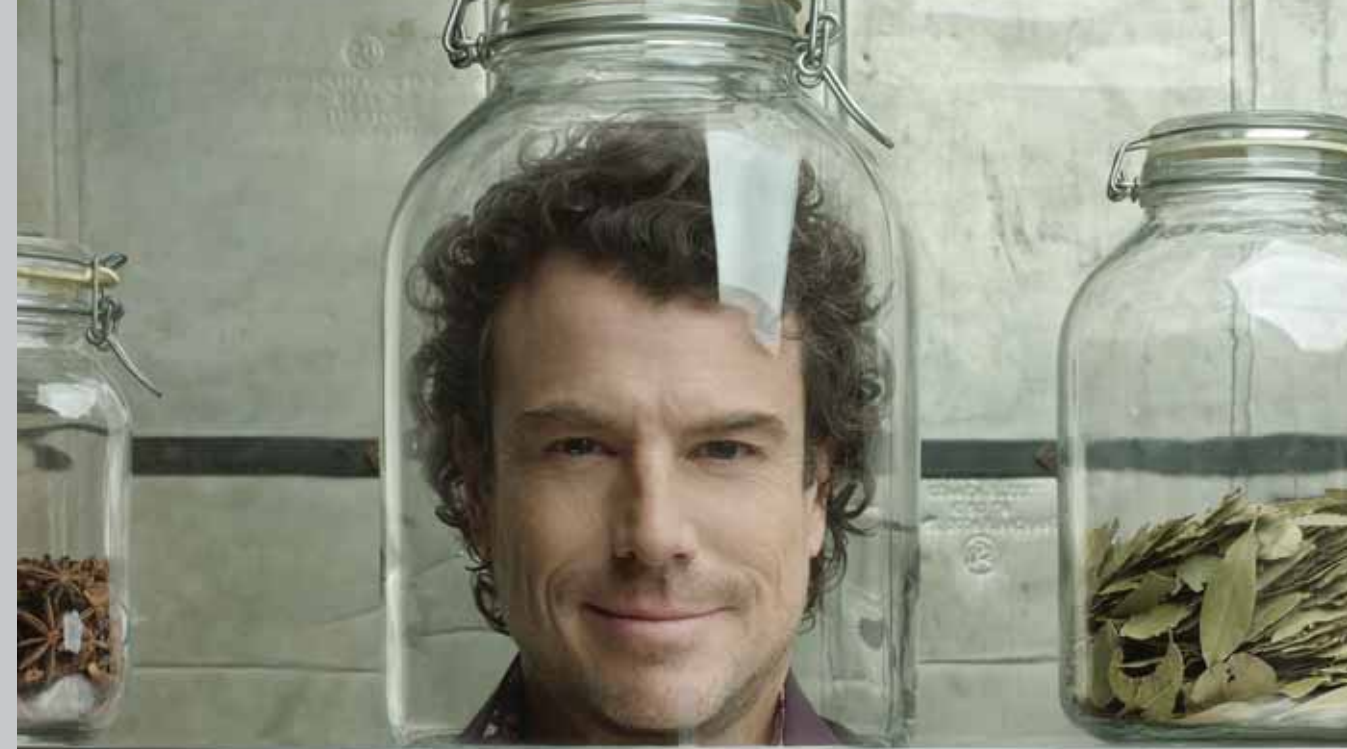
### Gestion Croissance\*

S'adresse aux entrepreneurs âgés de 40 ans et moins qui exploitent une entreprise depuis cinq ans ou moins

- Accompagnement personnalisé en entreprise
- Services conseils
- Accès à des conseillers multidisciplinaires
- Aide dans la gestion de votre jeune entreprise

\*Offert par les CLD et les CDEC mandataires CLD en collaboration avec le SAJE

sajeenaffaires.org + 514 861 7253



### Jean-François Plante

Chroniqueur gastronomique, auteur et chef-proprétaire des Bistros L'Aromate : « En 1995, le SAJE m'a apporté un appui, une structure et une rigueur qui m'ont permis de mieux définir mon entreprise. »